



Maison de vacances et d'accueil, Ballaigues Suisse. Hébergement pour groupes, séminaire et week-end, tipis.

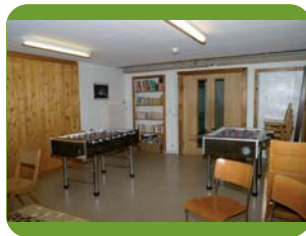


Jura - Rosaly est un ancien hôtel situé sur la route d'Orbe à Vallorbe, à proximité de Ballaigues.

Dans un cadre simple, agréable et convivial, le centre est bien adapté pour recevoir des groupes. C'est l'endroit idéal pour organiser des week-ends, des camps en **toute saison**, des séminaires et des classes vertes.

Dominique et Geneviève se réjouissent de vous accueillir dans ce cadre idéal et sont à votre disposition pour vous conseiller et vous aider à organiser vos excursions.

La maison dispose de **23 chambres** comprenant de **2 à 4 lits**, grande salle à manger, vaste cuisine, salle de cours, grand salon, salle de jeux. Peut accueillir jusqu'à 75 personnes. Diverses possibilités d'excursions et de loisirs.



PRIX DES LOCATIONS

		CHF.	Euros
GESTION LIBRE (par jour)	Adultes	20.-	13.-
	Enfants 3/5ans	15.-	9.70
GESTION HOTELIERE (par jour)	Adultes	52.-	33.-
	Enfants 6/12	43.-	27.80
	Enfants 3/5	29.-	18.85
	Enfants 0/3	Gratuit	Gratuit
NUITS ET PETIT DEJEUNER	Par personne	25.-	16.20
LITERIE POUR LE SEJOUR		14.-	9.10
ECOLE	Par jour	14.-	9.10
LOCATION DES TIPIS	Par personne	13.-	8.50

Autres tarifs sur demande et selon période et durée

